

注意 ご使用前にすべての説明文をよくお読みください。また、いつでも見ることができるよう保管してください。

特長

- プリウス(ZVW50系(2016年3月現在))の右ハンドル車ドアポケット専用のゴミ箱です。
- 運転席側用・助手席側用の2個セットです。
- 専用設計で、ドアポケットにピッタリフィットします。
- ドアポケットに入れるだけの簡単取り付けです。
- フタの開け閉めをせずに捨てられ、ゴミが隠れるラバー素材の開口部です。
- たまったゴミはフタと本体を分割して捨てられます。

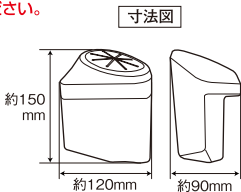


購入前にご確認ください。

- 本製品はプリウス(ZVW50系(2016年3月現在))の右ハンドル車専用です。
※調査日以降のマイナーチェンジ車には適合しない場合があります。

注意 この注意文を必ずお読みになり、ご了承の上お買い求めください。

- ・本製品は右記寸法です。
- ・本製品は防水仕様ではありません。水分のあるものを入れると、漏れてシート等を汚すおそれがあります。
- ・本製品は車種専用ですが、走行中の揺れ等により、本製品がガタつく場合があります。
- ・直射日光に長時間当たると、変色・劣化・日焼けによる周囲との色の差が出る場合があります。
- ・本製品脱着の際、内装にすり傷等が付く場合があります。
- ・製品の特性上、ニオイがする場合があります。



警告 ご使用前に必ずお読みください。

- ・走行中、運転者は本製品を使用しないでください。事故の原因となります。
- ・タバコの火等、火気を近づけたり、吸殻やライターを捨てたりしないでください。火災の原因となるおそれがあります。

注意 ご使用前に必ずお読みください。

- ・用途以外の目的で本製品を使用しないでください。
- ・本製品には鋭利な部分がありますので、取り扱いには十分注意してください。
- ・本製品に強い衝撃を与えないでください。破損、故障の原因となります。
- ・急発進・急加速・急ブレーキ・急ハンドル・カーブ・悪路等の走行時に本製品がはしれる可能性があります。
- ・本製品開口部を無理に引っばったり、鋭利な物で突いたりしないでください。
- ・使用状況や経年変化により、本製品に変色・劣化等が発生する場合があります。
- ・本製品の使用・取り付けや、分解・改造・加工等によって生じた事故や、車両および本製品の破損・故障・損害について、当社は一切の責任を負いかねます。

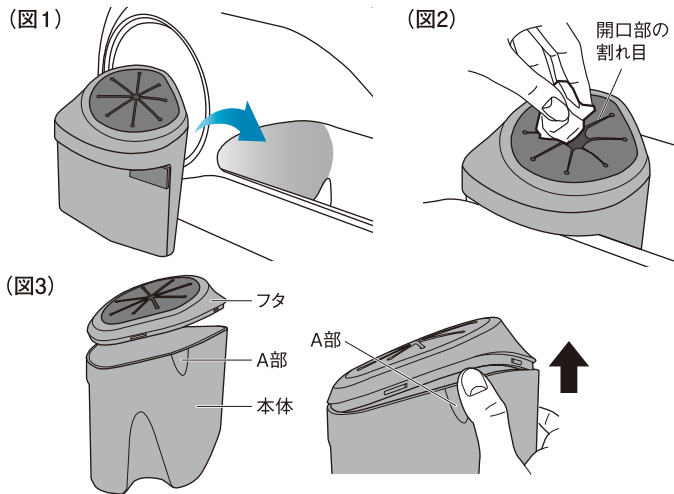
※本製品は当社のオリジナル汎用品であり、ライセンス商品ではありません。 ※記載されている会社名・製品名は各社の商標または登録商標です。
THIS PRODUCT WAS DESIGNED BY TSUCHIYA YAC CO.,LTD.,JAPAN.
MADE IN CHINA この製品は日本国内で企画され、中国で製造されたものです。
この製品の仕様および外観は、改良のため予告なく変更することがあります。 ・パッケージに使用されている写真はイメージです。

使用方法

※図は運転席側(R)用です。助手席側(L)用も同様に使用してください。

- ・本体底面の刻印(運転席側用は「R」、助手席側用は「L」)を確認します。
- ・ドアポケットにそれぞれ入れて使用します。(図1)
- ・ゴミは開口部の割れ目から捨てます。(図2)
- ・たまったゴミを捨てる際は、本体背面のA部に指をのせてフタを押し上げ、本体からはずしてください。(図3)

- 注意**
- ・開口部より大きいゴミを捨てないでください。
 - ・本製品に薬品やオイル等の液体を入れないでください。
 - ・持ち運ぶ際はフタを持たずに、必ず本体を持ってください。
 - ・開口部を持って本製品を車両から取りはずしたり、フタの取りはずしはしないでください。
 - ・フタの取りはずし・取り付けの際は、指を挟まないよう注意してください。



お手入れ方法

- ・本製品が汚れた場合は、水を含ませ固く絞った布で拭いてください。

- 注意**
- ・ベンジン・シンナー・アルコール・塩素系の溶剤類を使用してお手入れはおやめください。



YAC 樫屋ヤッコ株式会社
〒444-8516 愛知県岡崎市日名西町3番地
TEL 0564-24-2421・FAX 0564-24-2827
URL <http://www.yacjp.co.jp>

商品に関するお問い合わせは…
お客様相談室 0564-66-0773(直通)
受付時間 月～金(祝祭日除く) 9:30～17:30