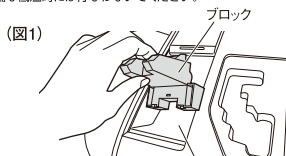


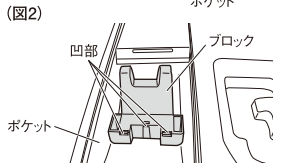
取付方法

※必ず安全な場所に停車して行なってください。
※取付作業は常温で行なってください。炎天下や極端な低温時には行なわないでください。

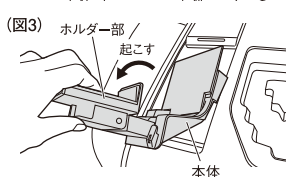


1 取付場所の汚れ・ゴミ等をきれいに取り除きます。

2 本製品付属のブロックを図1のように斜めに傾け、ポケットの奥まで押し込みセットします。その際、ブロックの凹部(3箇所)が手前になるようにしてください。(図2)



3 本体のホルダー部を起こした状態にし、図3のように本体を斜めに傾けながらポケットの中に入れます。本体のシートをめくり、3箇所の凸部をブロックの凹部にはめ込みます。(図4)

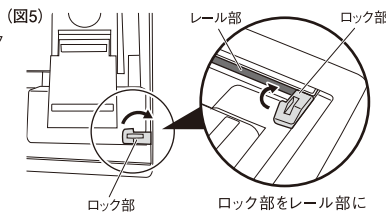
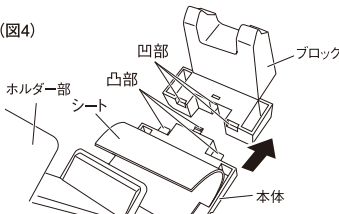


注意 シートを強く引っばったり、折り曲げたりしないでください。はがれや折れた痕が残る場合があります。

注意 本体とブロックはすき間がないようにしっかりとめしてください。

4 本体のホルダー部を倒し、ロック部を回転させてポケットのレール部に差し込むようにして固定させます。(図5)

注意 ロック部がレール部に固定できない場合、ブロックがポケットの奥まで入っていないか、本体とブロックがしっかりとまっていない可能性があります。(図4)



ロック部をレール部に差し込むようにする。

警告 ご使用前に必ずお読みください。

- 走行中、運転者は安全のため絶対にスマートフォン等を見たり、スマートフォン等や本製品の操作をしないでください。
- スマートフォン等をホルールドした後は必ずシフトノブの操作を妨げないか確認してください。事故の原因となります。

注意 ご使用前に必ずお読みください。

- スマートフォン等を取りはずす際は、本製品を押さえて取りはずしてください。●炎天下の車内の熱等により、本製品が熱くなる場合があります。使用の際には気を付けてください。●急発進・急ブレーキ・急ハンドル時、急カーブ・悪路・段差の激しい路上を走行時は、スマートフォン等や本製品からはずり落ちてしまいます。そのまま使用すると、スマートフォン等の脱落の原因となります。●本製品に無理な力を加えたり、引っばったりしないでください。破損や変形等の原因となります。●スマートフォン等の脱落を防ぐため、走行前に本製品・スマートフォン等がしっかり取り付けられていることを確認してください。●窓を締め切った車内・直射日光の当たる場所・温度差の激しい場所・長時間スマートフォン等を放置すると、故障や変形・脱落の原因となります。そのような場合や、車から離れる際には、スマートフォン等をはずしてください。●本製品の分解・改造・加工等は絶対におやめください。破損・故障の原因となります。●本製品取付時や使用時に生じた事故や、車両およびスマートフォン等の破損・故障・損害については、当社は一切の責任を負いかねます。●乗降時、本製品に身体(手足)や物等をつぶさないように注意してください。

使用方法

1 本体のツマミに指をかけて垂直になるまでホルダー部を起こします。(図6)

2 1の位置より、ホルダー部を90度倒します。(図7)

注意 ※ホコリ等が入るのを防ぐため、ポケットのフタは途中で閉めることができます。

【ヨコ画面でホルールドする場合】

・スマートフォン等の幅に合わせて下側のアームを伸ばし、ホルールドします。(図8)

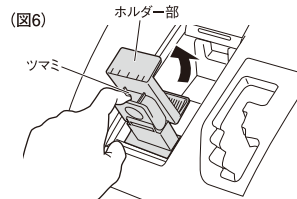
注意 ・ヨコ画面でホルールドする際、シフトノブにスマートフォン等が当たる場合があります。スマートフォン等をホルールドした後は必ずシフトノブの操作を妨げないか確認してください。(図8)

【タテ画面でホルールドする場合】

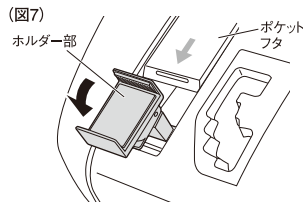
・2の状態からホルダー部を時計回りに90°回転させます。スマートフォン等の幅に合わせて左側のアームを伸ばし、ホルールドします。(図9)

注意 ・ホルダー部を反時計回りに回転させないでください。・タテ画面でスマートフォン等をホルールドする際は、スマートフォンの中心をはさむようにしてください。(図9)

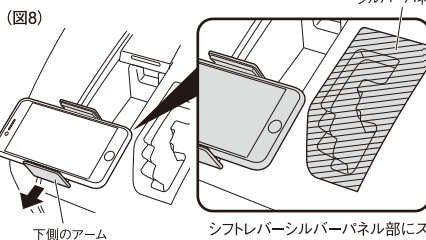
3 本製品をポケットに収納する際は、ホルダー部を図7の向きにしてから1・2を逆の手順で収納してください。



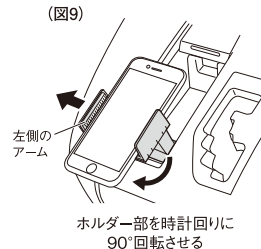
ホルダー部が垂直になるように起こす



ホルダー部を90°に倒す



シフトレバーシルバークラッシュパネル部にスマートフォン等が重ならないようにホルールドする。



YAC 株式会社
〒444-8516 愛知県岡崎市日名西町3番地
TEL 0564-24-2421・FAX 0564-24-2827
URL <http://www.yacjp.co.jp>

商品に関するお問い合わせは...
お客様相談室 0564-66-0773(直通)
受付時間 月～金(祝祭日除く) 9:30～17:30